

Triage bij Asielzoekers

Zoek de verschillen!

Disclosure belangen spreker

(Potentiële) belangenverstrengeling	Geen
Relevante relaties met bedrijven	-
Aard van de relatie	-

GezondheidsZorg Asielzoekers

- Sinds 2017, start 1 januari 2018
- Dochteronderneming Arts en Zorg
- In opdracht van het COA
- Regeling Medische zorg Asielzoekers (RMA)
- Zorgverzekeraar DSW



GZA locaties

- 62 opvanglocaties
- ±24.000 asielzoekers



Bron Coa.nl

GZA op locatie

- Bijna elk AZC
- Doktersassistent, verpleegkundigen, POH-GGZ en huisarts
- Inloospreekuur; de asielzoeker kan zonder afspraak terecht. De rest van de zorg gaat op afspraak
- Openingstijden afhankelijk van aantal bewoners



Wachtkamer op Locatie



Bellen naar de Praktijklijn



GZA Praktijklijn

- Asielzoekers en hulpverleners kunnen bij dringende vragen bellen met de Praktijklijn:
 - Buiten het inloopspreekuur om
 - Op de dagen dat GZA gesloten is
 - Tijdens ANW-uren
- Landelijk en 24/7 bereikbaar
- Doktersassistenten, studenten geneeskunde en triagisten werken onder regie van een huisarts
- Urgentie bepaling via NHG Triagewijzer en in overleg met regiearts
- Géén NTS
- Indien nodig bellen met HAP of ambulancemeldkamer in de regio om zorg in te zetten

GZA Praktijklijn

- Overdag 3 á 4 triagisten per dienst, 's nachts 2 triagisten
- Elke dag van 8:00 tot 23:00 uur aanwezigheid van een arts
- Daar buiten telefonische bereikbaarheid van arts

Cijfers

100 – 150

Reguliere telefoontjes
per dag

40 – 50

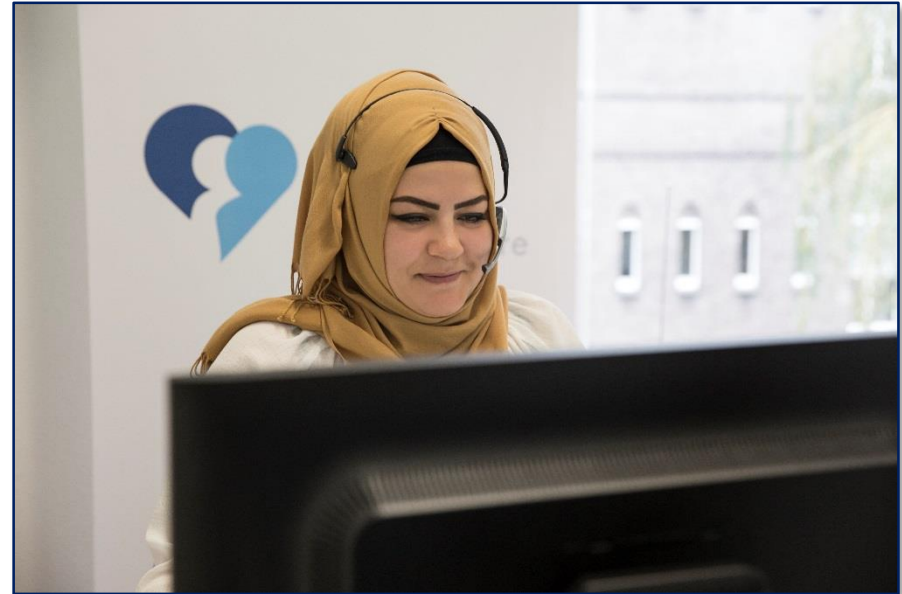
Spoed telefoontjes
per dag

20 min.

Gemiddelde
gespreksduur

Triage

- NHG wijzer
- Volledig medisch dossier
- Tolk
- Advies, consult of visite
- Regiearts
- Huisartsenpost of ambulance meldkamer
- Urgentie kán je 1 op 1 overnemen



Ervaringen?

Wie heeft ervaring met de Praktijklijn.....?

Feitjes...

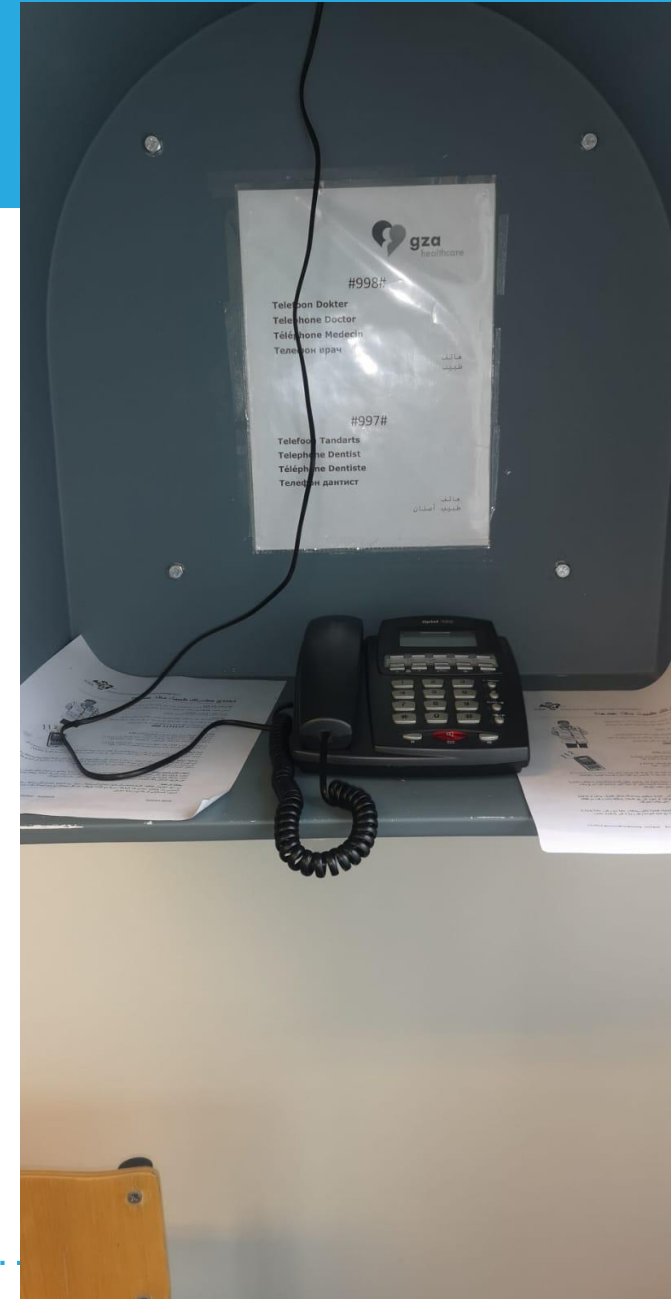
- Fysiek niet aanwezig bij de patiënt.
- Taalbarrière (waarvoor altijd een tolk ingezet moet worden)
- Psychiatrie/Psycho-somatiek
- Veel verslavingsproblematiek > Agressie!
- Suïcidale uitingen > Pressiemiddel? Trauma's?
- Veel analfabetisme
- Niet bekend met zorgsysteem.
- Triagisten vragen vaak hulp van beveiligers om de situatie te beoordelen

Gesprek

We luisteren een gesprek.

Vraag jezelf af....

- Wat is de ingangsklacht?
- Wat is de hulpvraag?
- Wat bemoeilijkt deze triage?
- Wat zou je anders doen?



Contact?

Op jullie stoel ligt onze folder met contactgegevens.
Mochten er nog vragen zijn of behoefte aan contact naar aanleiding van onze presentatie dan zijn we altijd bereid om aan te sluiten bij een werkoverleg.

Patiënten nummer: 0881122112

Intercollegiaal (Huisarts): 0881122113

Vragen: praktijklijn@gzasielzoekers.nl